

**Exposé - Nr. 1201119** (bei Rückfragen bitte angeben)  
Kaufobjekt

Ihr Ansprechpartner:  
Herr Gebers

## Top Angebot !!



### Eckdaten

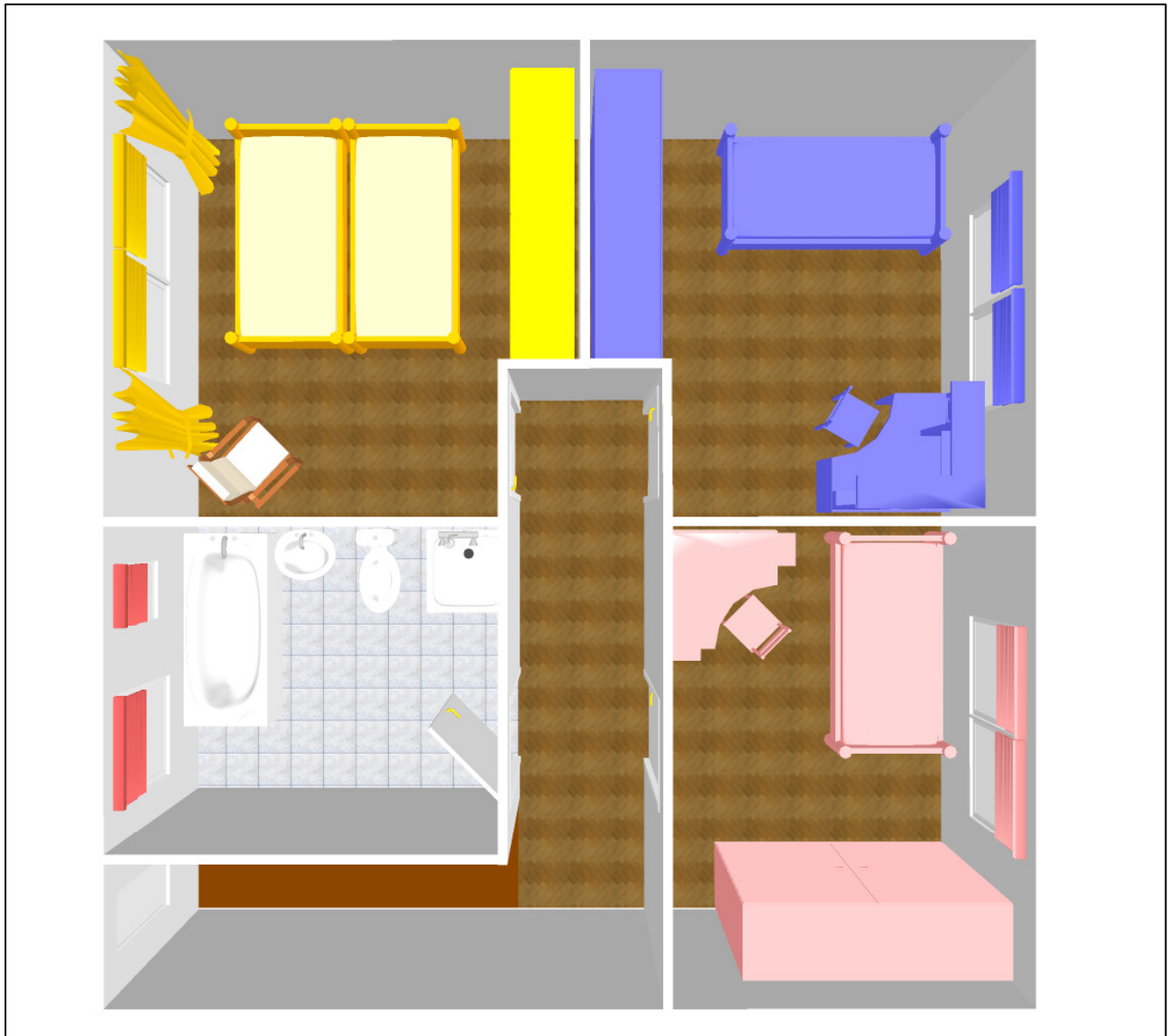
<b>Objektart:</b>	<b>Doppelhaushälfte</b>
<b>Zimmer/Räume:</b>	<b>6</b>
<b>Wohnfläche in m<sup>2</sup> ca.:</b>	<b>130</b>
<b>Grundstücksfläche m<sup>2</sup> ca.:</b>	<b>284 m<sup>2</sup></b>
<b>Bezugstermin:</b>	<b>01.04.2012</b>
<b>Baujahr:</b>	<b>1993</b>
<b>Stellplätze:</b>	<b>1</b>
<b>Kaufpreis:</b>	<b>€ 109.800,-- inkl. Kaufnebenkosten</b>

## Objektbeschreibung

- Die Wohnanlage befindet sich in einer ruhigen Seitenstraße von Gerwisch.
- Gerwisch ist nur wenige Kilometer von der Landeshauptstadt entfernt.
- Die Doppelhaushälfte wurde 1993 auf einem Grundstück von ca. 284 m<sup>2</sup> erbaut.
- Sie verfügt über eine Wohnfläche von ca. 130 m<sup>2</sup>.
- Im Erdgeschoss befindet sich das Wohnzimmer mit ca. 32 m<sup>2</sup>, eine Wohnküche mit ca. 12 m<sup>2</sup>, Gäste-WC, Abstellraum und Hausanschlussraum.
- Drei weitere Zimmer und das Bad befinden sich im Obergeschoss.
- Durch den Ausbau des Dachgeschosses stehen zwei weitere Zimmer zur Verfügung.
- Einkaufsmöglichkeiten und Schule befinden sich im Ort.
- Gute Anbindung an öffentliche Verkehrsmittel, A2 sowie B1.



## Erdgeschoss



## Obergeschoss