

Exposé - Nr. 111125395 (bei Rückfragen bitte angeben)
Kaufobjekt

Ihr Ansprechpartner:
Herr Gebers

Ruhig wohnen in Gerwisch



Eckdaten

Objektart:	Doppelhaushälfte
Zimmer/Räume:	4
Wohnfläche in m² ca.:	105
Grundstücksfläche m² ca.:	350
Bezugstermin:	nach Vereinbarung
Baujahr:	1993
Garagenanzahl:	1
Kaufpreis:	€ 98.000,00 zuzüglich Vermittlungsgebühr

Alle Angaben nach bestem Wissen. Irrtum und Zwischenverkauf vorbehalten. Dieses Exposé ist eine Vorinformation, als Rechtsgrundlage gilt allein der notariell abgeschlossene Kaufvertrag.

Objektbeschreibung

- Die Wohnanlage befindet sich in einer ruhigen Seitenstraße von Gerwisch.
- Gerwisch ist nur wenige Kilometer von der Landeshauptstadt entfernt.
- Die Doppelhaushälfte wurde 1993 auf einem Grundstück von ca. 350 m² erbaut.
- Sie verfügt über eine Wohnfläche von ca. 105 m².
- Im Erdgeschoss befindet sich das Wohnzimmer mit ca. 32 m², eine Wohnküche mit ca. 12 m², Gäste-WC, Abstellraum und Hausanschlussraum.
- Drei weitere Zimmer und das Bad befinden sich im Obergeschoss.
- Das Dachgeschoss wurde teilweise ausgebaut.
- Zum Haus gehört auch eine Garage.
- Einkaufsmöglichkeiten und Schule befinden sich im Ort.
- Gute Anbindung an öffentliche Verkehrsmittel, A2 sowie B1.





Wohnzimmer



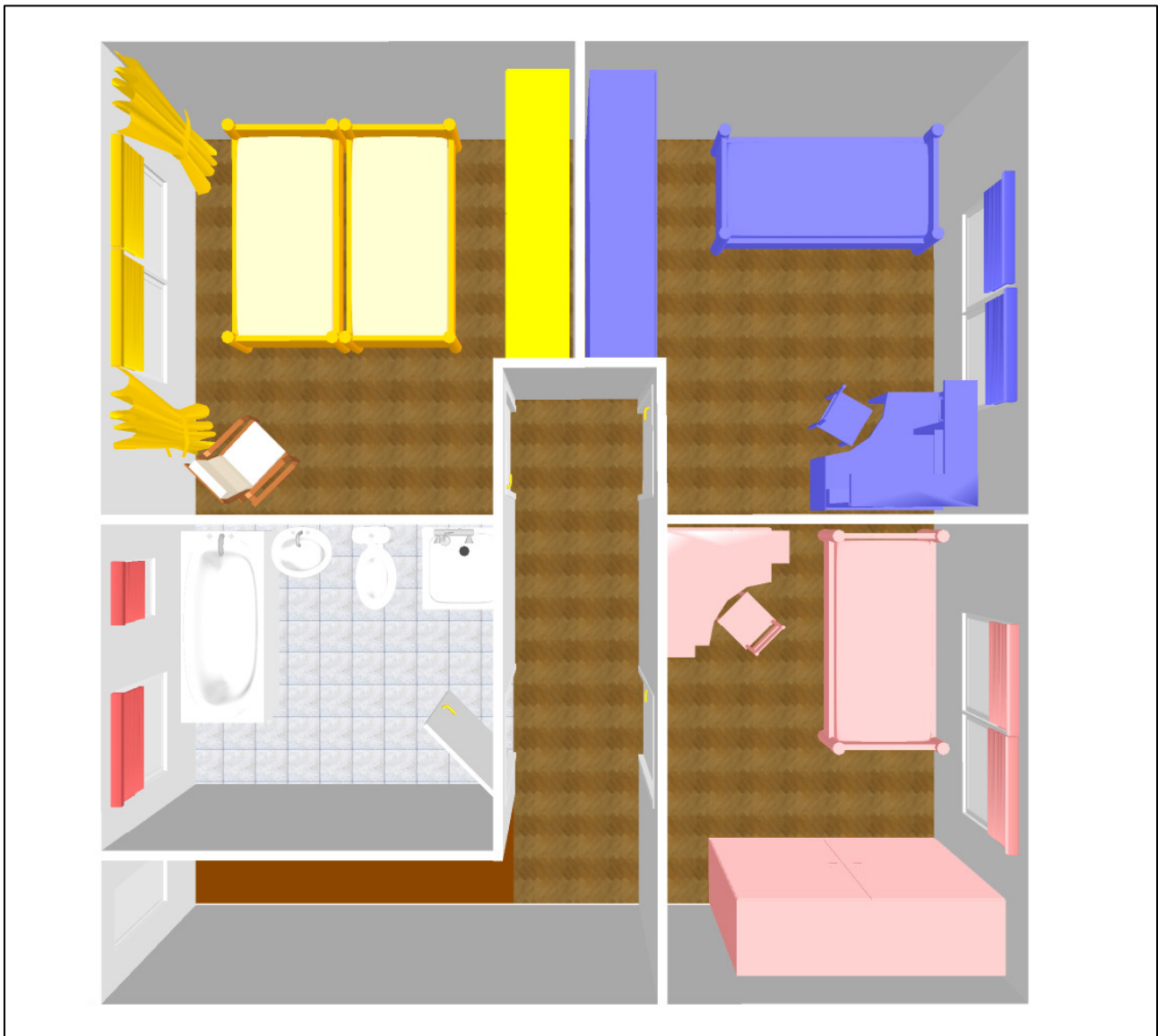
Bad



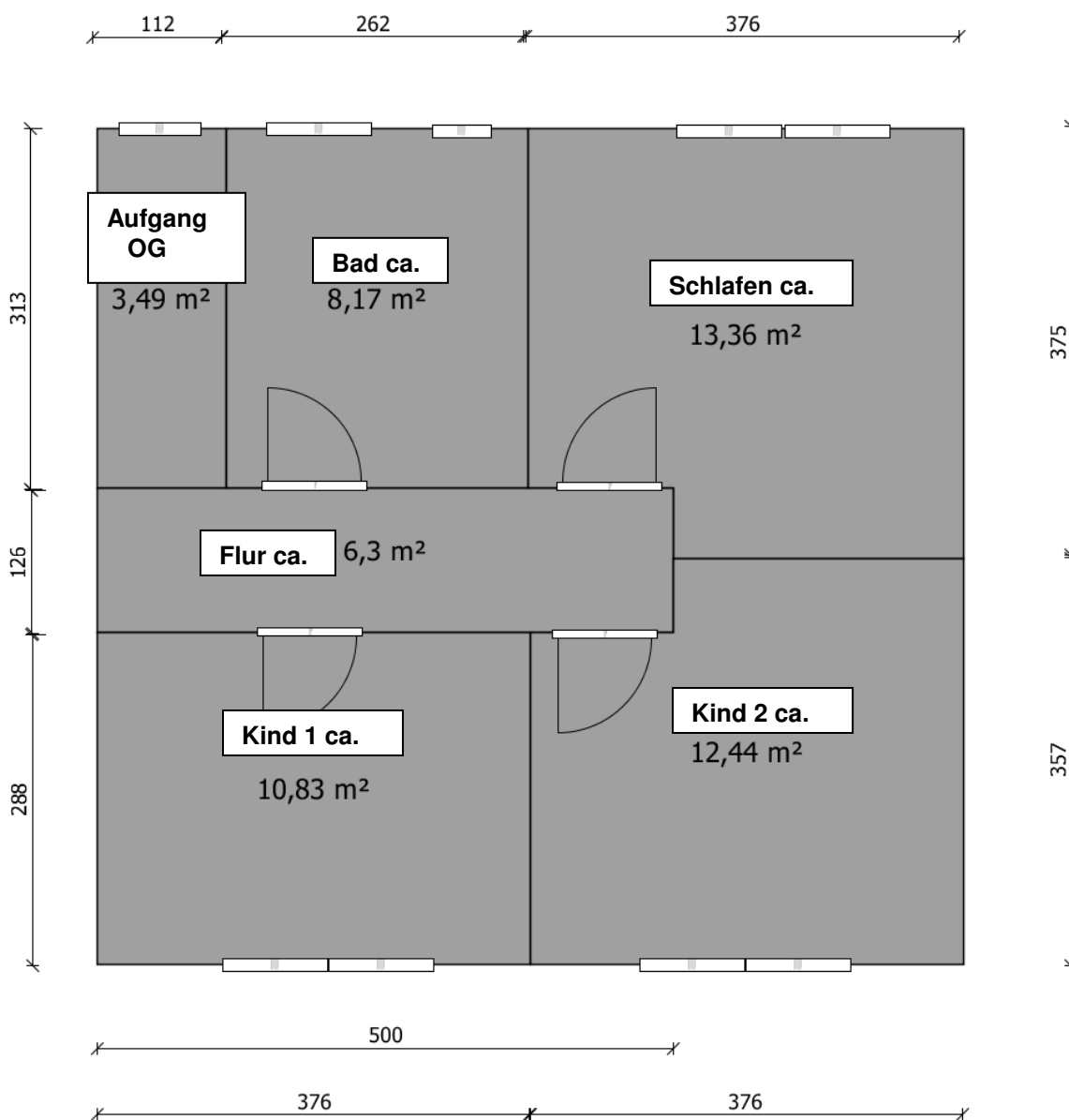
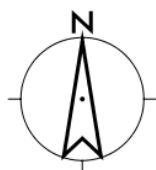
Erdgeschoss



Erdgeschoss



Obergeschoss



Obergeschoss